

# 1

### • Mínimo impacto en la integración en edificios

El MB Curtain® dispone de un máximo de 90% de transparencia, evitando afectar a la visión y a la intrusión de luz natural en los espacios interiores, y minimizando el impacto visual en el aspecto exterior del edificio.

# 2

### • Bajo Consumo

Con un consumo de hasta un 60% menos que los modelos de pantalla LED estándar, el MB Curtain® reduce los costes en consumo y se alinea con la política de protección medioambiental. Todo gracias a su diseño único de refrigeración Natural Cooling.

# 3

### • Ligero, Fácil de Instalar y Ensamblar

El MB Curtain® es un 65% más ligero que las pantallas LED convencionales gracias a su reducido chasis y la sencillez de la estructura de soporte del mismo. Todo esto lo convierte en un producto de fácil instalación, ensamblaje y transporte.

# 4

### • Simple Mantenimiento

El MB Curtain adopta el diseño de nuestro LED Strip Curtain, separando el display del control, permitiendo así individualizar de forma sencilla cada varilla de LEDs y reduciendo el mantenimiento de forma importante.

# 5

### • Diseñado para uso exterior a lo largo de los años

El LED Strip Curtain® puede alcanzar una protección IP67, siendo apto para los climas más adversos y agresivos. Sus componentes exteriores y la electrónica están altamente protegidos, siendo inmunes a humedad, polvo y corrosión (Three-Prevention Technology).

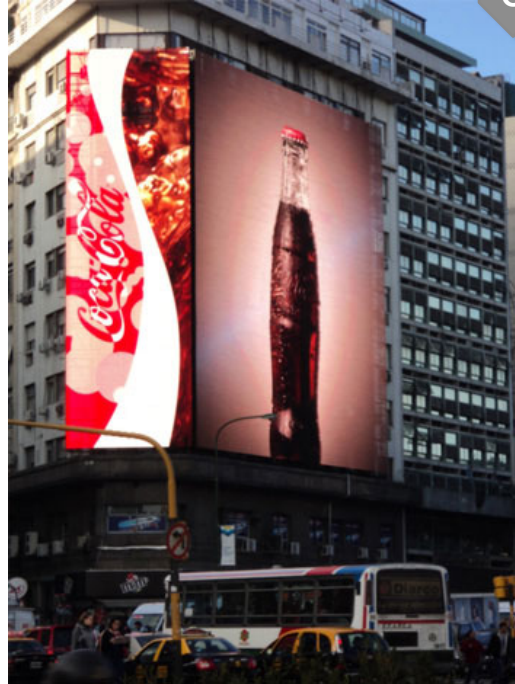


## Proyectos y Casos

1



3



2



4



## Especificaciones Técnicas

Modelo		MB20®	MB25®	MB31®	MB37®	MB40®
Pixel Pitch	Horizontal Vertical	20mm 20mm	25mm 50mm	31.25mm 31.25mm	37.5mm 37.5mm	20mm 40mm
LED		1R1G1B	2R2G2B	2R2G1B	2R2G1B	1R1G1B
Tamaño del Módulo		1280 x 1280mm	1600 x 1600mm	1500 x 1500mm	1800 x 1800mm	1280 x 1280mm
Resolución del Módulo		64 x 64 pixels	64 x 32 pixels	48 x 48 pixels	48 x 48 pixels	64 x 32 pixels
Brillo		6.500 nits	6.500 nits	6.500 nits	6.000 nits	7.500 nits
Transparencia		35%	45%	55%	65%	65%
Consumo Máximo		800w/m <sup>2</sup>	350w/m <sup>2</sup>	450w/m <sup>2</sup>	300w/m <sup>2</sup>	300w/m <sup>2</sup>
Consumo Medio		400w/m <sup>2</sup>	175w/m <sup>2</sup>	225w/m <sup>2</sup>	150w/m <sup>2</sup>	150w/m <sup>2</sup>
Peso		30Kg/m <sup>2</sup>	30Kg/m <sup>2</sup>	25Kg/m <sup>2</sup>	20Kg/m <sup>2</sup>	20Kg/m <sup>2</sup>
Ángulo de visión		Horizontal: 140° / Vertical: 80°				
Profundidad de Color		14 bits				
Frecuencia		60 frames / segundo				
Frecuencia de Refresco		400 - 800 Hz ajustable				
Grosor del Módulo		75mm				
Nivel IP (frontal/trasero)		IP65 / IP55				
Temperatura de Trabajo		-20°C ~ +50°C				
Humedad de Trabajo		10% ~ 99%				
Control		LINSN				
Vídeo Input		VGA / NTSC o PAL/ jpg, bmp, avi, mov, wmv, swf,...				
Funciones de Vídeo*		Display síncrono para visualizar texto, gráficos, imágenes, símbolos, animaciones y señales de TV, VCD, DVD, cámara y más. Soporta NTSC y PAL.				

\* Según que función puede requerir hardware adicional como capturadora de video o video procesador.



Advertising media



Building lighting



## Detalle MB20 Curtain®

